

HiDash Hitachi SUBARU Scanner & Data-Logger

1. Назначение Прибора

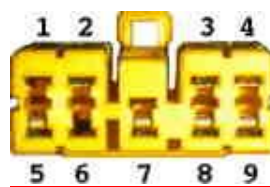
Сканер предназначен для работы в составе IBM совместимого компьютера для проведения аналоговой и цифровой диагностики на автомобилях марки **SUBARU** производства **1990 – 1998 годов**. Так же сканер имеет возможность определения времени и скорости разгона на расстояния 1/8 мили, 1/4 мили, 1 км, 1 миля. И времени разгона от 0 до 100 км/час с возможностью сохранения считанных параметров.

2. Подключение Прибора

Для работы со сканером необходим IBM-совместимый компьютер, оснащенный COM-портом USB-COM-переходником или PCMCIA-COM переходником.

Установите программное обеспечение на компьютер, запустив файл HiDash.exe. Программная группа **HiDash** будет создана автоматически, по окончании установки Вы можете создать Иконку на Рабочем Столе для запуска программы. Для этого поставьте галочку в окне **Create DeskTop Icon** и нажмите **OK**.

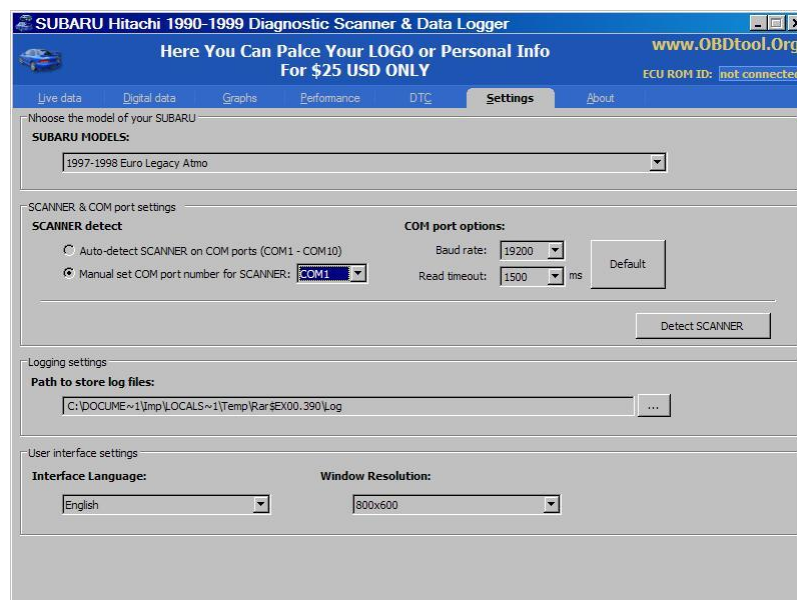
Подключите сканер к COM-порту или USB-COM переходнику. Подключите сканер в диагностический разъем автомобиля. **Включите Зажигание или Заведите Автомобиль !**



Разъем расположен под рулевой колонкой автомобиля.

Запустите программу через созданную Иконку. Программа попытается автоматически установить связь со сканером и с автомобилем.

Если связь не установилась автоматически, то откройте окно программы **Settings**. (Настройки)



Установите флаг **Manual set COM-port**. Выберите COM-порт к которому подключен сканер, вручную. В этом же окне в **SUBARU MODELS:** выберите год и тип вашего автомобиля (Атмо / Турбо). Если точного описания Вашего автомобиля в списке нет – выберите подходящий близкий по году выпуска вариант.

Нажмите кнопку **DETECT SCANNER**.

Должна появиться системная надпись: **Scanner Found**.

3. Работа с Прибором.

Перейдите в окно **LIVE DATA**. **ЗАВЕДИТЕ АВТОМОБИЛЬ!** Выберите необходимые Вам параметры для контроля. Для выбора всех параметров поставьте галочку в окошке **Check All Parameters**. Нажмите на кнопку **READ**. Контролируйте параметры. По завершению можете сохранить с помощью кнопки **Save Data Snapshot**. Для программного сброса в случае подвисания считывания параметров используйте кнопку **ReSet Live Data**.

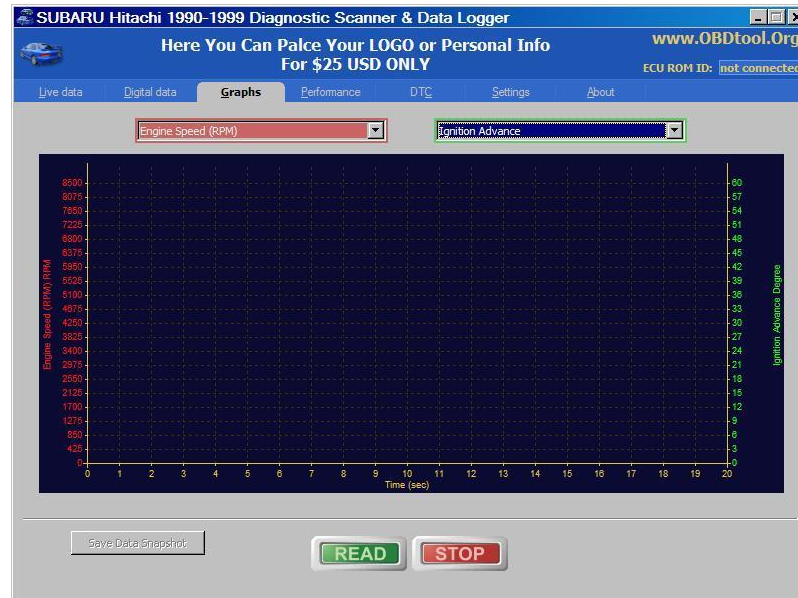


Перейдите в окно **Digital DATA**. (Активно только для автомобилей 1990 – 1996 годов выпуска) **ЗАВЕДИТЕ АВТОМОБИЛЬ!** Выберите необходимые Вам параметры для контроля. Для выбора всех параметров поставьте галочку в окошке **Check All Parameters**. Нажмите на кнопку **READ**. Контролируйте параметры.



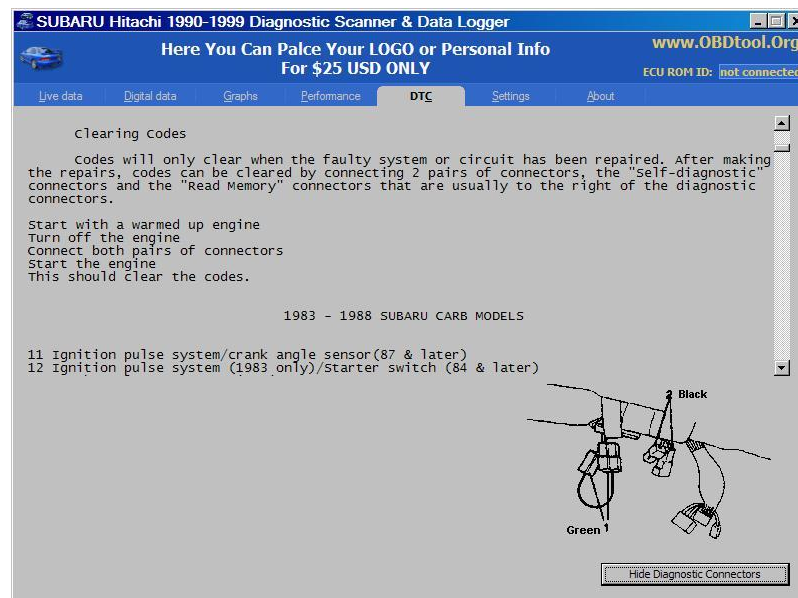
В данном окне вы можете контролировать цифровые параметры. Работу соленоидов, реле, вентиляторов и переключателей. Так же состояние **TEST** и **READ MEMORY** разъемов, расположенных под рулевой колонкой автомобиля.

Перейдите в окно **Graphs**. **ЗАВЕДИТЕ АВТОМОБИЛЬ!** Выберите необходимые Вам параметры для контроля. Нажмите на кнопку **READ**. Контролируйте параметры. По завершению можете сохранить с помощью кнопки **Save Data Snapshot**.



Чтение Кодов Неисправностей (Ошибок)

Модуль управления двигателем (**ECU**), может сохранять и высвечивать сохраненные в памяти Коды Неисправностей. В автомобилях 1990 – 1998 г.в. не попадающих под **OBD-II** стандарт, (т.е. все автомобили **SUBARU**, кроме американского рынка), чтение Кодов Неисправностей происходит с помощью т.н. Блик-Кодов по мерцанию лампы **Check Engine** на приборной панели автомобиля. Для чтения памяти **ECU** соедините две черные фишки под рулевой колонкой автомобиля. Включите зажигание. Длинные импульсы обозначают десятки, короткие – единицы. Инструкция по чтению, стиранию и расшифровке Кодов Неисправностей описана в окне программы **DTC**. Так же Вы можете использовать Сервисные Мануалы и Инструкции по ремонту **SUBARU**.



В данном окне представлены расшифровки Кодов Неисправностей для большинства автомобилей **SUBARU**, произведенных с 1983 по 1998 годы.

4. Измерение Скоростных и Разгонных Параметров Автомобиля.

Данная функция делает сканер **HiDash** уникальным инструментом с возможностями контроля скоростных и разгонных качеств Вашего автомобиля.

Следует отметить, что ни один из существующих на данный момент приборов в мире не обладает такой функцией, включая и дилерский прибор для диагностики **SUBARU Select Monitor**.

Данная функция была внедрена в прибор по многочисленным просьбам спортивных команд, выступающих на автомобилях марки **SUBARU** в разного рода соревнованиях. Таких как Ралли, Дрэг-Рейсинг, Стрит-Челлендж, Дрифтинг...

С помощью данной функции Вы можете реально оценить настройки и состояние Вашего автомобиля, а так же контролировать изменения в процессе настройки и отладки электроники и механических частей, путем проведения поэтапных замеров разгона и последующего их сравнения.

Откройте окно программы **Performance**



Сканер должен быть подключен к компьютеру и автомобилю.

Зафиксируйте ноутбук таким образом, чтоб не повредить его во время проведения замеров.

Найдите ровный участок дороги необходимой Вам длины.

Полностью остановите автомобиль.

Нажмите на кнопку **START**. Приготовьтесь и произведите максимальный разгон автомобиля на интересующую Вас дистанцию. Отсчет начнется автоматически, как только сканер обнаружит движение автомобиля по Датчику Скорости.

После проведения замеров Вы можете сохранить результаты с помощью кнопки **Save Performance**

5. Возможные неполадки и Методы Их Устранения.

А. Программа «НЕ ВИДИТ» сканер.

- Не включено зажигание автомобиля
- Неправильно выбран COM-порт, к которому подключен Сканер
- Не установлен или неправильно установлен драйвер USB-COM или PCMCIA-COM адаптера
- Неправильно выбран тип Вашего автомобиля
- Системные требования к компьютеру занижены
- Установлена несовместимая с программой операционная система
- Учитывайте тот факт, что автомобили 1990 – 1998 годов выпуска могут иметь окислившийся или поврежденный диагностический разъем. Проверьте надежность подключения сканера к автомобилю. При поступлении питания на Сканер на нем загорается красный светодиод. При обмене информацией между компьютером и автомобилем на сканере мигают желтый и зеленый светодиоды.

В. Связь между компьютером и автомобилем часто обрывается

- Системные требования к компьютеру занижены
- Открыты другие программы и приложения на компьютере.
- Ненадежный контакт между Сканером и диагностическим разъемом автомобиля.

С. Программа показывает заведомо неправильные параметры.

- В случае если программа показывает заведомо неправильные параметры, скажем Вы удерживаете автомобиль на Холостом Ходу 850 об/мин, а программа показывает 25.000 об/мин – выберите иную модель в списке **SUBARU MODELS** в окне программы **Settings**

Д. Системные требования к компьютеру

System Requirements

Перед приобретением сканера **HiDash** удостоверьтесь, что Ваш компьютер имеет характеристики не хуже чем:

Operating System (OS): Windows 95, Windows 98, Windows ME, Windows2000, WindowsXP, Windows Vista.

Processor (CPU): Pentium-I или выше

Memory (RAM): 32MB или больше

Hard Disk Space (HDD): не менее 20MB

Display

800x600 минимум

1024x768 рекомендовано

640x480 не поддерживается

Один стандартный 9-контактный RS232 serial port (COM-порт)

Если у Вас 25-контактный COM-порт – Вам необходим переходник с 25 на 9 контактов.

Если у Вас нет COM-порта вообще – Вам необходим USB-COM или PCMCIA-COM переходник. Также должен быть установлен и правильно настроен соответствующий драйвер устройства.

Сканер и Программное Обеспечение разработаны и производятся **TurboLover_Team**

www.OBDtool.Org

г.Минск